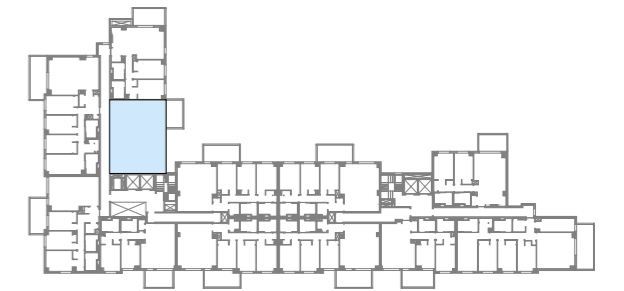


EMPLAZAMIENTO



CUADRO DE SUPERFICIES

Salón-Comedor-Cocina	28,63 m ²
Distribuidor	2,88 m ²
Dormitorio Principal	12,97 m ²
Dormitorio 2	9,94 m ²
Baño Principal	3,84 m ²
Baño 2	3,49 m ²
Total Sup. Útil Interior	61,75 m²
Terraza Descubierta	8,42 m ²
Total Sup. Útil Exterior	8,42 m²

Superficie construida propia	71,44 m²
Superficie construida con ZZCC*	87,31 m²

Según Decreto BOJA 218/2005	
Superficie útil total	65,96 m²
Superficie construida con ZZCC	92,03 m²

*No se incluyen terrazas

Vivienda 050 - Bloque B1 - Portal P1 - Planta P08 - Puerta A



La información aquí contenida puede ser modificada durante el transcurso de la ejecución de la obra por exigencias técnicas y jurídicas, sin que ello implique menoscabo en el nivel global de calidades. El mobiliario, incluido el de cocina, se refleja a efectos meramente decorativos, sin que se incluya en la oferta. Los peldaños de acceso a la vivienda y salidas a patios, puede alterarse en función de la rasante de las calles y corresponde a la D.F. fijar el criterio.